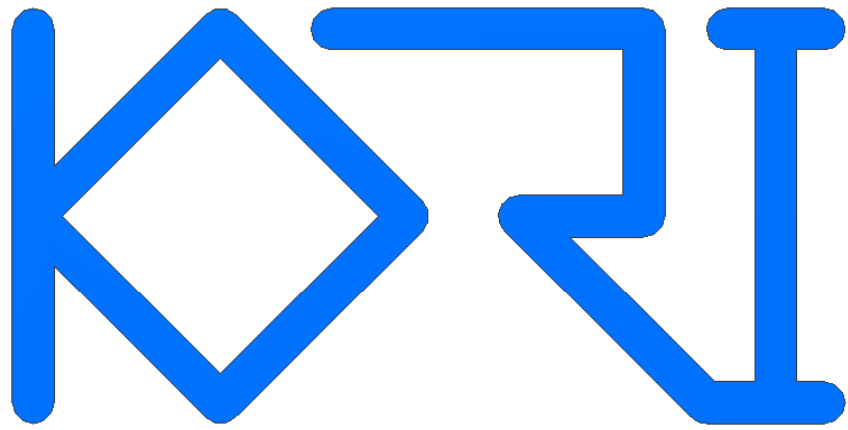


会社案内



木下光学研究所

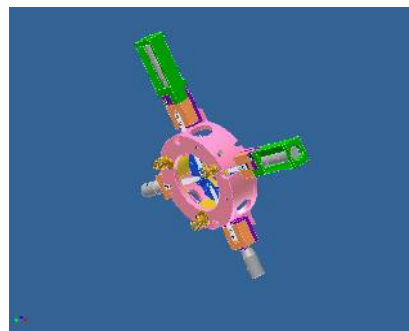
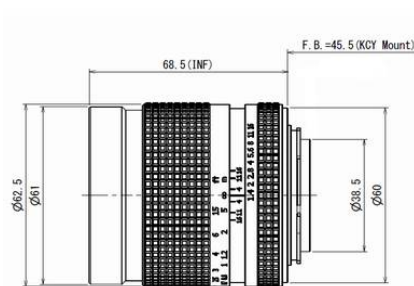
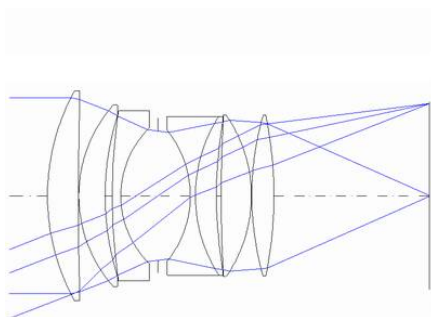
ご挨拶

木下光学研究所は1978(昭和53)年にレンズ設計会社として創業し、当時流行していた35mm用一眼レフカメラの交換レンズを初め数多くの設計を手がけてまいりました。また1980(昭和55)年に設立した製造部門でも精度の向上や設備の充実、新材料への挑戦を進め、様々な分野の光学製品を製造してまいりました。今後も木下光学研究所はカスタムレンズメーカーとしてお客様のご要望にお答えし、社会の発展に貢献してまいります。

● 主要製品

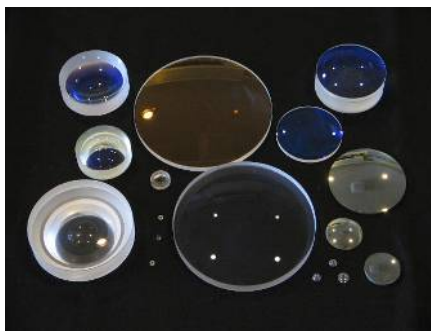
委託設計

光学設計、鏡筒・機構設計を承ります。



委託生産

レンズ単体から組立完まで承ります。



委託設計、生産品の主な用途

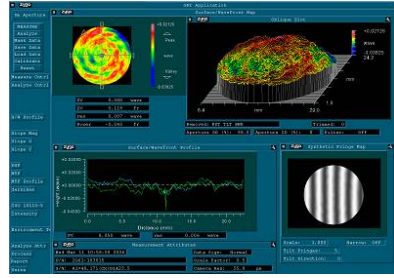
写真用レンズ プロジェクター用レンズ 監視用レンズ 放送実験用レンズ 等各種映像用レンズ
テレセントリックレンズ C・CS マウント用レンズ リレーレンズ 等各種工業用レンズ 等々

ニュートン原器製作

親原器(凹凸両面・片面)、工場原器を製作いたします。

工場原器対応 R 2.054 ~ 30000

詳しくはニュートン原器案内をご参照ください。



既製品

弊社開発のレンズです。詳しくはお問い合わせください。

ミラーレス一眼用交換レンズ KISTAR

KISTAR 35mm F1.4



KISTAR 40mm F2.4



KISTAR 55mm F1.2



KISTAR 85mm F1.4



● 主要設備

設計ソフト

レンズ設計ソフト	機械設計ソフト
CODEV	Autodesk Inventor
ZEMAX	Design CAD
Light Tools	

レンズ加工機械

球面研削機(カーブゼネレーター)	3台
旋盤	1台
オスカー型レンズ研磨機	13台
ベルチャック式レンズ芯取機	2台
交換軸式レンズ芯取機	2台
レンズホルダー修正機	1台
アニール炉(レンズ接合用))	2台
オートコリメーター	1台

測定器

レーザー干渉計	3台
分光光度計	1台
スフェロメーター	1台
焦点距離測定器(ノーダルスライド式)	1台
透過式偏芯顕微鏡	3台
反射式偏芯顕微鏡	1台
測長機	1台
解像力投影機	3台

会社概要

商号 株式会社 木下光学研究所
所在地 **本社工場**
〒197-0815
東京都あきる野市二宮東3丁目8番地8
TEL: (042) 558-6883(代)
FAX: (042) 559-2135
R&D センター
〒197-0815
東京都あきる野市二宮東3丁目8番地14
TEL: (042) 558-6883(代)
FAX: (042) 559-2135

設立年月日 1978年4月5日
資本金 5194万円
年商 2億円
従業員 27名
代表者 代表取締役 木下 勉
取引銀行 西武信用金庫 秋川支店
U R L <https://www.kinoshita-optical.com>

会社沿革

1978年4月 東京都秋川市下代継にレンズ設計会社設立
(従業員4名 資本金180万円)
1980年1月 東京都青梅市友田に試作部門を設立
1983年5月 東京都秋川市二宮に新工場建設
(土地330㎡ 建物199㎡)
設計部、試作部合流
資本金を1000万円に増資
1990年12月 資本金を1500万円に増資
1991年1月 建物を362㎡に増築、それに伴い各種加工
機械の増設
試作部を製造部に変更
1992年6月 「有限会社」を「株式会社」に変更
2004年4月 資本金を2000万円に増資
2005年4月 代表取締役「木下三郎」を「木下勉」に変更
2011年10月 木下光学上海有限公司設立
2012年10月 資本金を2504万円に増資
2014年11月 資本金を3504万円に増資
2015年5月 資本金を5194万円に増資
2016年2月 東京都福生市牛浜に R&D センターを設立
2017年9月 木下光学上海有限公司閉鎖
2021年5月 東京都あきる野市二宮東に R&D センターを
移転

主な取引先	浜松ホトニクス(株)	(有)ディオン光学技研	三鷹光器(株)
	(株)ケンコー・トキナー	(株)ナノシステムソリューションズ	SANKO(株)
	分光計器(株)	MS-OPTICS	シナジーオプトシステムズ
	(株)nittoh	京セラ(株)	日本放送協会

お問い合わせ先

(株) 木下光学研究所

〒197-0815


東京都あきる野市二宮東3-8-8

TEL (042) 558-6883

FAX (042) 559-2135

URL <https://kinoshita-optical.com/>



 木下光学研究所